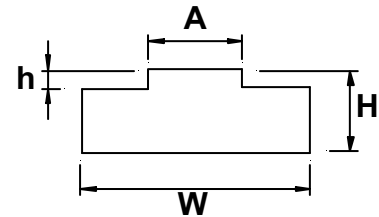
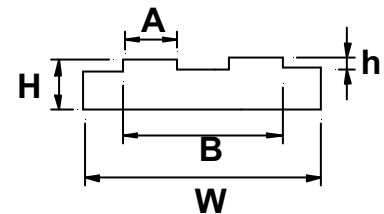


PERFIL GUIA PARA CADENAS DE RODILLOS

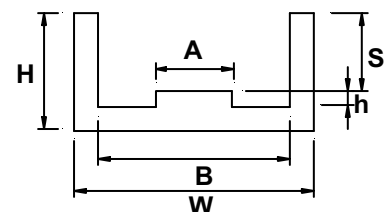
RFCIA	Cadena	W	H	A	h
S-1	3/8 "	15	10	5,4	1,5
S-2	1/2 "	20	10	7,4	2,2
S-3	5/8 "	20	10-15	9,2	2,6
S-4	3/4 "	25	10-15	11,3	2,4
S-5	1 "	40	15-20	16,5	3,5
S-6	1 1/4"	45	15-20	19	4,3
S-7	1 1/2"	60	20	24,6	5,6
S-8	1 3/4"	75	20	30	6,9
S-9	2 "	80	20	30	7,8



RFCIA	Cadena	W	H	A	h	B
D-1	3/8 "	25	10	5,4	1,5	16
D-2	1/2 "	35	10	7,4	2,2	21
D-3	5/8 "	40	10-15	9,2	2,6	26
D-4	3/4 "	45	10-15	11,3	2,4	31
D-5	1 "	65	15-20	16,5	3,5	48
D-6	1 1/4"	70	15-20	19	4,3	54.5
D-7	1 1/2"	85	20	24,6	5,6	73
D-8	1 3/4"	105	20	30	6,9	89
D-9	2 "	105	20	30	7,8	89



RFCIA	Cadena	W	H	A	h	B	S
UC-1	3/8 "	25	10	5,4	1,5	15	4.4
UC-2	1/2 "	30	15	7,4	2,2	20	7.2
UC-3	5/8 "	33	20	9,2	2,6	23	9.5
UC-4	3/4 "	38	20	11,3	2,4	28	11.1
UC-5	1 "	51	25	16,5	3,5	41	16.5






TRANSMISION Y MANUTENCION






Telf. 94 427 53 40 Fax. 94 427 54 93

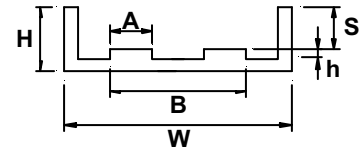
www.jocar.eu

Lezeaga, 4 48002 Bilbao - España

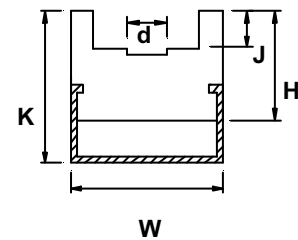
jocar@jocar.eu

PERFIL GUIA PARA CADENAS DE RODILLOS

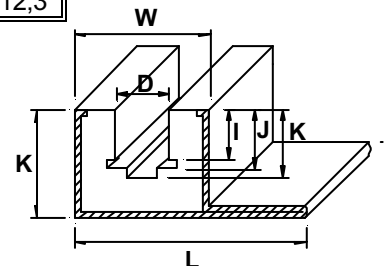
REF.	ISO	Paso	W	H	A	h	B	S
DUC-1	06B	3/8"	36	15	5,4	1,5	26	4,4
DUC-2	08B	1/2"	45	20	7,4	2,2	35	7,2
DUC-3	10B	5/8"	50	25	9,2	2,6	40	9,5
DUC-4	12B	3/4"	56	25	11,3	2,4	46	11,1
DUC-5	16B	1"	85	30	16,5	3,5	75	16,5



REF.	ISO	Paso	W	H	K	h	J	d
UCG-1	06B	3/8"	20	10	15	4,2	2,8	4
UCG-2	08B	1/2"	25	15	22	4,8	3,5	5
UCG-3	10B	5/8"	25	15	22	5,1	3,6	6
UCG-4	12B	3/4"	25	20	27	5,7	3,9	7
UCG-5	16B	1"	35	25	33	10	8,4	9



REF.	ISO	Paso	K	W	L	I	J	h	d	D
GHPCG-1	06B	3/8"	25	31	53	5,6	8,7	9,9	4	6,6
GHPCG-2	08B	1/2"	25	31	53	7,6	11,5	12,7	5	8,7
GHPCG-3	10B	5/8"	25	31	53	9,3	13,5	14,8	6	10,4
GHPCG-4	12B	3/4"	25	31	53	11,5	15,9	17,5	7	12,3






TRANSMISION Y MANUTENCION






Telf. 94 427 53 40 Fax. 94 427 54 93

www.jocar.eu
Lezeaga, 4 48002 Bilbao - España
jocar@jocar.eu