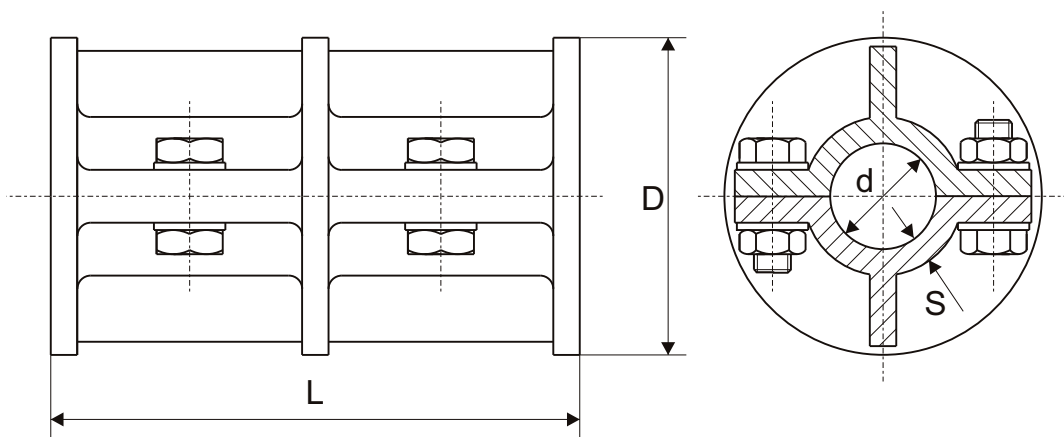


## ACOPLAMIENTO CON TORNILLOS “GB”

El acoplamiento con tornillos es una unión rígida: permite por lo tanto unir dos ejes sin ningún tipo de deslizamiento. No necesita mantenimiento ni lubricación. A la vez su diseño constructivo evita la oxidación de las partes en contacto, por lo que facilita el desmontaje. El acoplamiento con tornillos es idóneo para la unión de ejes con diámetros iguales y aplicaciones horizontales. En caso de aplicaciones con diámetros de ejes distintos o aplicaciones verticales, rogamos contacte con nuestra oficina técnica. El valor del momento torsor transmisible indicado en la tabla se refiere a uniones sin chaveta. Para la transmisión de momentos torsores superiores es posible construir acoplamientos con chavetero para chavetas según DIN 6885/1. El valor del par transmisible del acoplamiento está calculado utilizando un coeficiente de deslizamiento eje-acoplamiento de 0,15 y un par de apriete de los tornillos fijadores tal como se indica en la siguiente tabla. Estos valores corresponden a los utilizados en tornillería clase 8.8 (DIN 912).



Tipo	d (mm)	D (mm)	L (mm)	S (mm)	Tipo de tornillos	Nº de tornillos	Ms (Nm)	Tkn (Nm)
<b>GB20</b>	20	74	110	10	M8	4	2,5	20
<b>GB25</b>	25	72	115	10	M8	4	2,5	20
<b>GB30</b>	30	96	145	10	M10	4	5	35
<b>GB35</b>	35	103	158	12	M10	4	5	40
<b>GB40</b>	40	116	170	12	M12	4	8,5	65
<b>GB45</b>	45	113	190	12	M12	4	8,5	75
<b>GB50</b>	50	120	205	12	M12	6	8,5	120
<b>GB55</b>	55	140	220	12	M14	6	14	200
<b>GB60</b>	60	142	220	13	M14	6	14	215
<b>GB65</b>	65	150	250	13	M14	6	14	235
<b>GB70</b>	70	160	260	15	M14	6	14	255
<b>GB75</b>	75	160	260	18	M14	6	14	270
<b>GB80</b>	80	185	280	20	M14	6	14	290
<b>GB90</b>	90	210	310	20	M16	8	14	310
<b>GB100</b>	100	225	343	20	M16	8	21	600
<b>GB120</b>	120	275	415	21	M18	8	21	650

Ms = Par de apriete de los tornillos

TknI = Par transmitido

TRANSMISION Y MANUTENCION

**Jocar**

Telf. 94 427 53 40 Fax. 94 427 54 93

[www.jocar.eu](http://www.jocar.eu) Lezeaga, 4 48002 Bilbao - España [jocar@jocar.eu](mailto:jocar@jocar.eu)